



**TRIBUNALE DI TARANTO**  
**E.I. 176/2021**

**ERRATA CORRIGE**



[www.prontoperito.it](http://www.prontoperito.it)

Con la presente si precisa e rettifica che, per quanto attiene i Cespiti 5/6 (Lotti 2-3), identificati in relazione di perizia, nella descrizione sintetica, alla **Via Lampare** civico 13 , gli stessi hanno accesso dalla medesima Via ma dal **civico 10** . Per lo più in precedenza tale viabilità aveva denominazione di Via Leone Sinigaglia, come riportato nell'atto di pignoramento (Via Leone).

E' bene riferire che l'intero compendio immobiliare di cui i cespiti fanno parte integrante sono provvisti di ben cinque accessi dalla Via Lampare, di cui solo uno provvisto di numero civico (il 10) , di cui tre carrabili e due pedonali.

Di seguito la documentaizone fotografica rilevata dal web attinente tali accessi e quella rilevata dallo scrivente, in fase di sopralluogo, di alcuni di essi.

Tanto a chiarimento e correzione di quanto riportato in relazione di perizia (errata indicazione del civico di accesso)

### **DOCUMENTAZIONE FOTOGRAFICA RILEVATA DAL WEB**





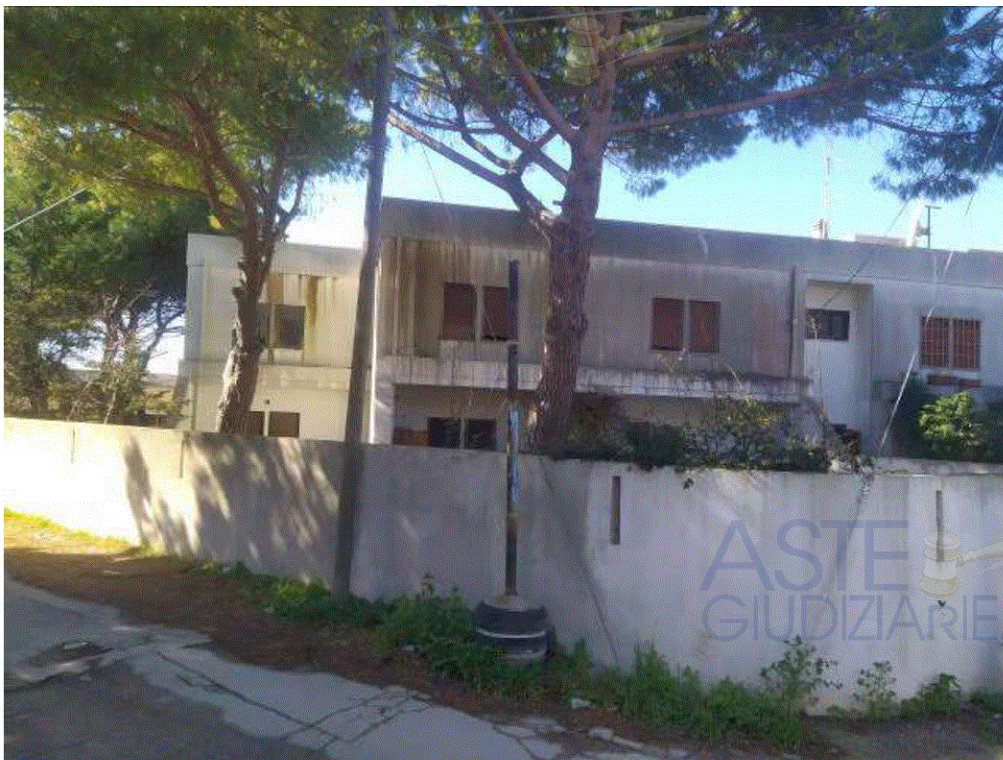
**ASTE**   
GIUDIZIARIE.it

**ASTE**   
GIUDIZIARIE.it

[www.prontoperito.it](http://www.prontoperito.it)



**DOCUMENTAZIONE FOTOGRAFICA RILEVATA DALLO SCRIVENTE**







ASTE  
GIUDIZIARIE.it

ASTE  
GIUDIZIARIE.it

ASTE  
GIUDIZIARIE.it

[www.prontoperito.it](http://www.prontoperito.it)