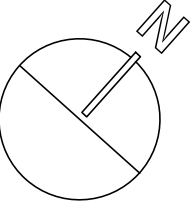
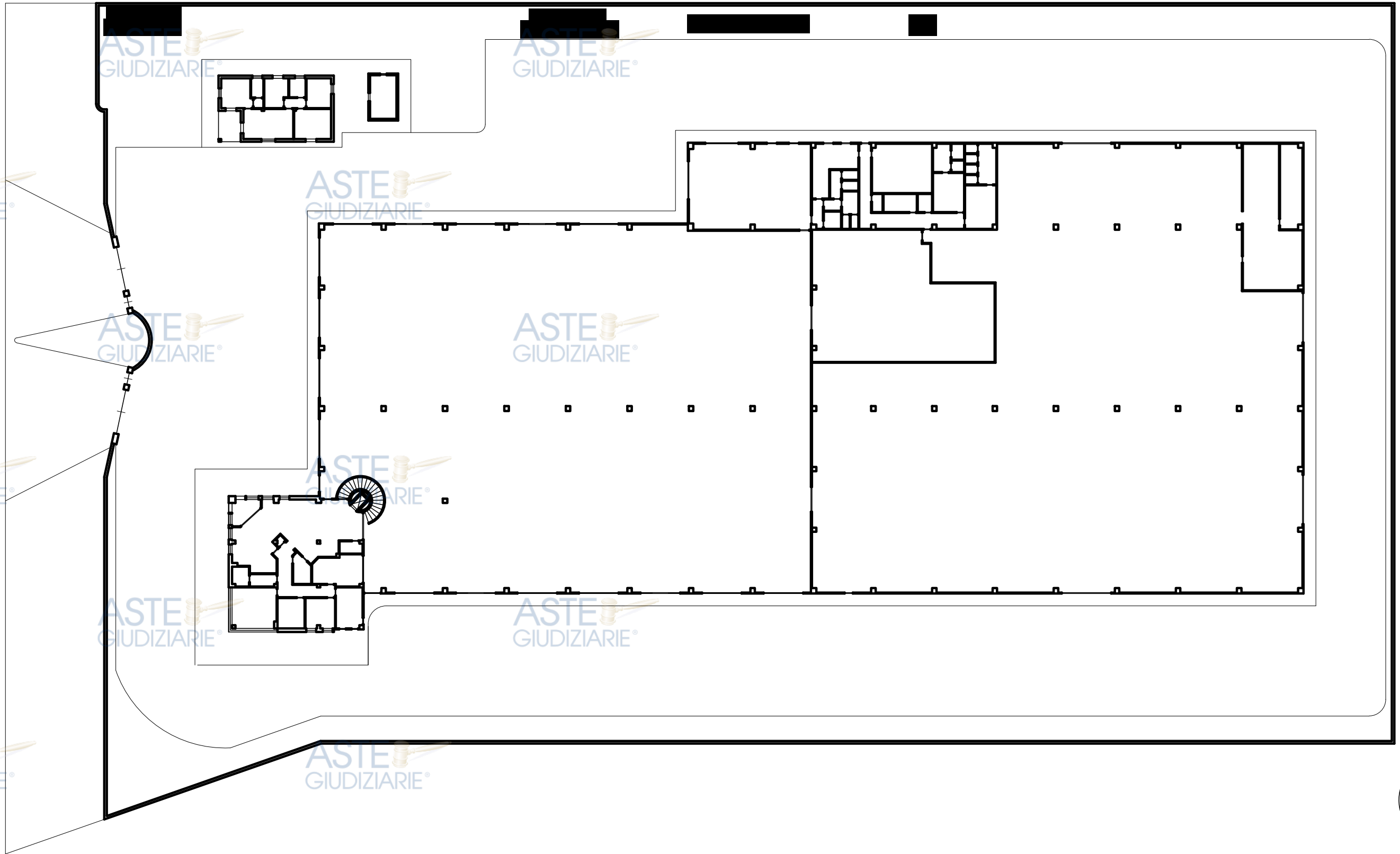


Impianto produttivo per l'assemblaggio di macchine ed arredi per attività commerciale in Modica, Viale delle Industrie n.16, c.da Fargione, Agglomerato Industriale A.S.I.



Publicazione ufficiale ad uso esclusivo personale - è vietata ogni ripubblicazione o riproduzione a scopo commerciale - Aut. Min. Giustizia PDG 21/07/2009

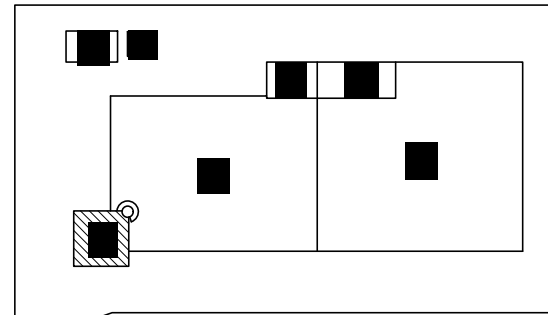


TRIBUNALE DI RAGUSA	ALLEG. N.	Oggetto:	STIMATORE (Dott. Ing. Giorgio Parrino)
Liquidazione Giudiziale (CCI)	2.1		
Numero di ruolo generale: 29/2023	SCALA:	Planimetria generale	
	1/500		

CORPO A - Palazzina Uffici - Piano S1 - T - 1

Impianto produttivo per l'assemblaggio di macchine ed arredi per attività commerciale in Modica, Viale delle Industrie n.16, c.da Fargione, Agglomerato industriale A.S.I.

ASTE GIUDIZIARIE®

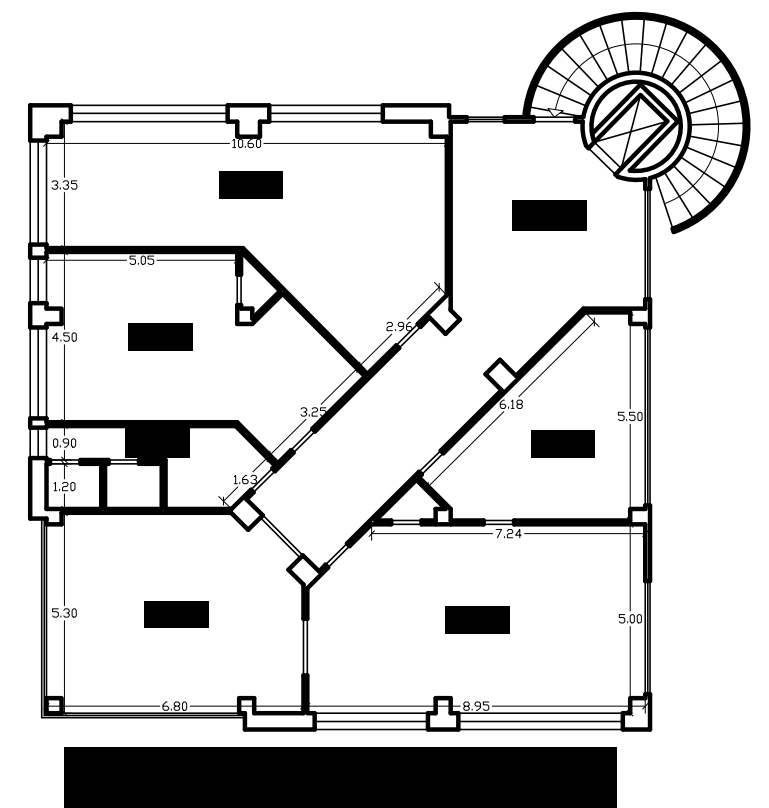
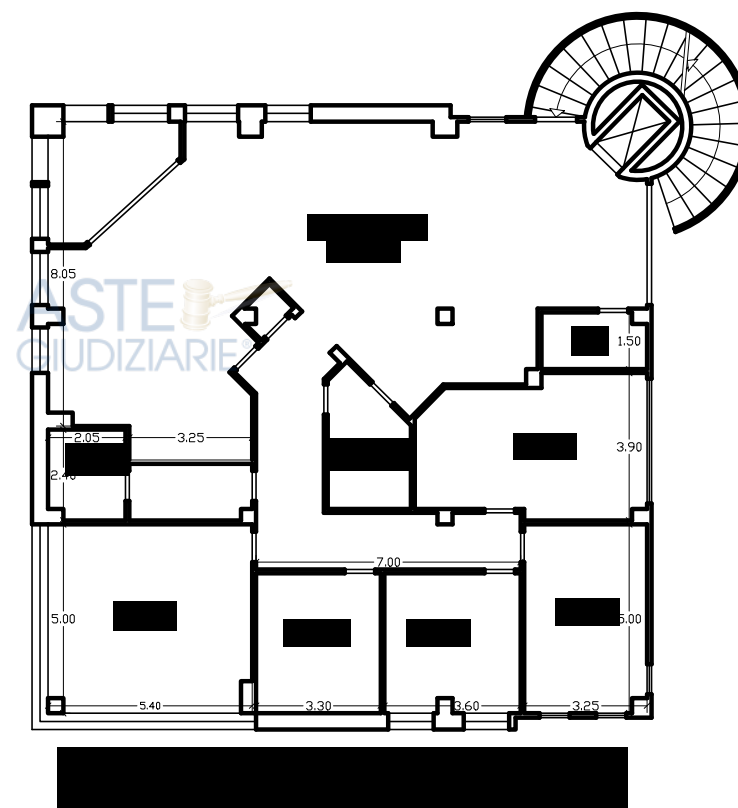
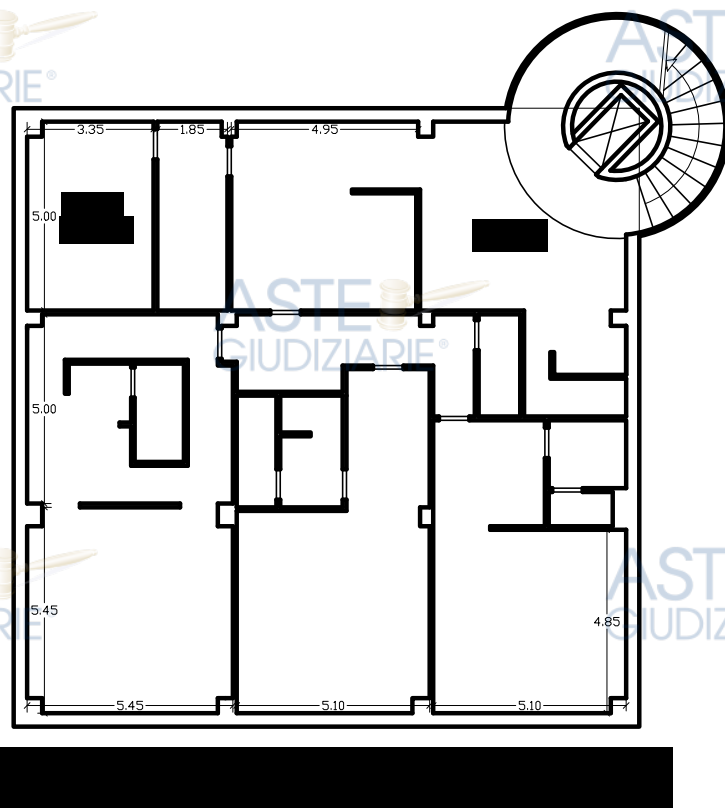


ASTE GIUDIZIARIE®

ASTE GIUDIZIARIE®

ASTE GIUDIZIARIE®

ASTE GIUDIZIARIE®



ASTE GIUDIZIARIE®

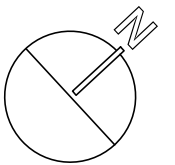
ASTE GIUDIZIARIE®

ASTE GIUDIZIARIE®

ASTE GIUDIZIARIE®

ASTE GIUDIZIARIE®

ASTE GIUDIZIARIE®



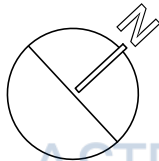
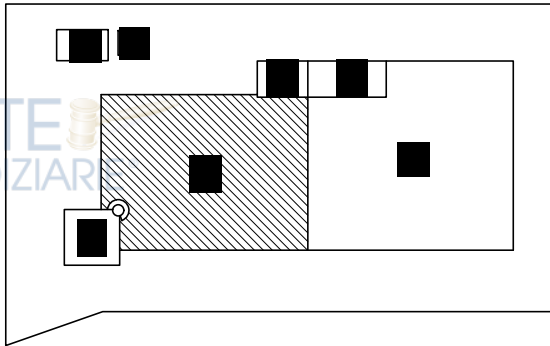
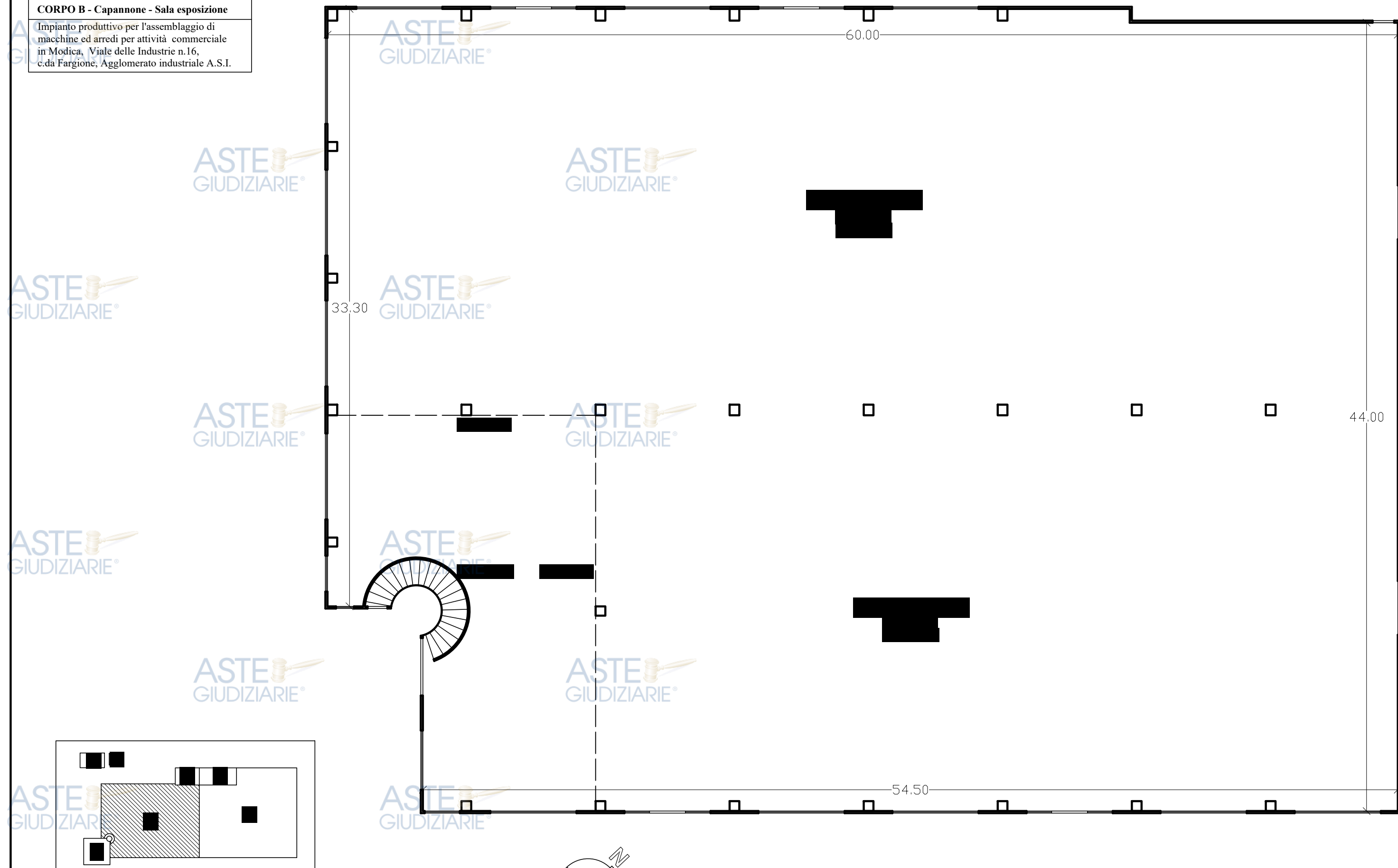
ASTE GIUDIZIARIE®

ASTE GIUDIZIARIE®

TRIBUNALE DI RAGUSA	ALLEG. N.	Oggetto:	STIMATORE (Dott. Ing. Giorgio Parrino)
Liquidazione Giudiziale (CCI)	2.2		
Numero di ruolo generale: 29/2023	SCALA:	Planimetrie CORPO A	
	1/200		

CORPO B - Capannone - Sala esposizione

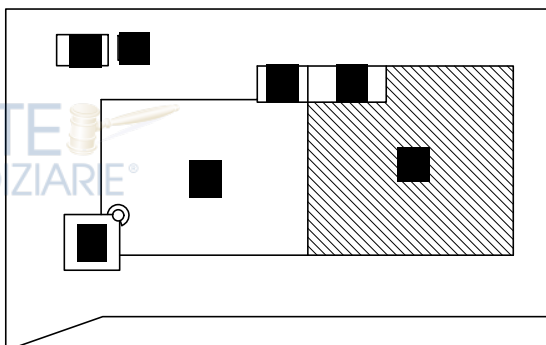
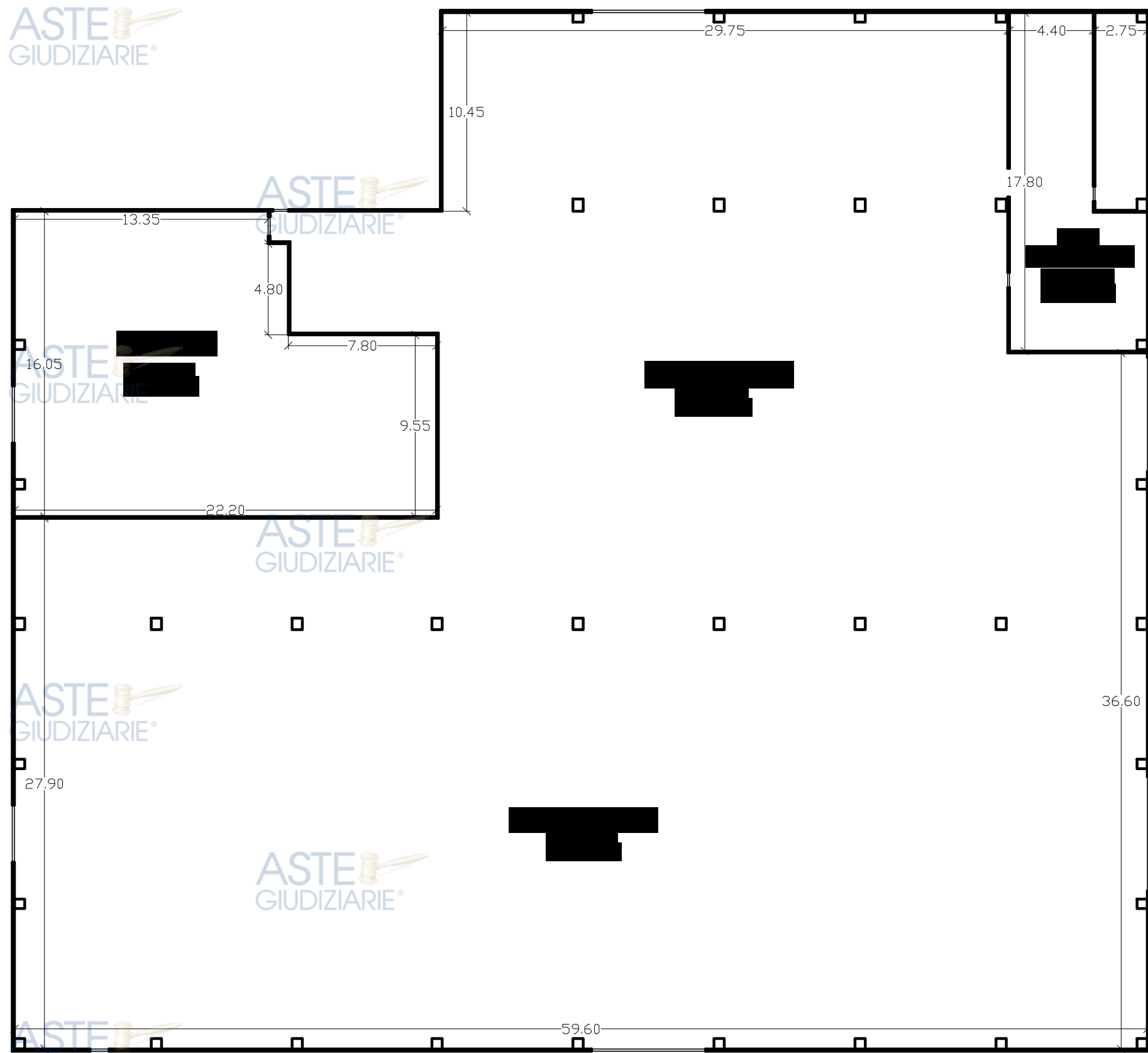
Impianto produttivo per l'assemblaggio di macchine ed arredi per attività commerciale in Modica, Viale delle Industrie n.16, c.da Fargione, Agglomerato industriale A.S.I.



TRIBUNALE DI RAGUSA	ALLEG. N.	Oggetto:	STIMATORE (Dott. Ing. Giorgio Parrino)
Liquidazione Giudiziale (CCI)	2.3		
Numero di ruolo generale: 29/2023	SCALA:	Planimetria CORPO B	
	1/200		

CORPO C - Capannone - Magazzino - Sala produzione

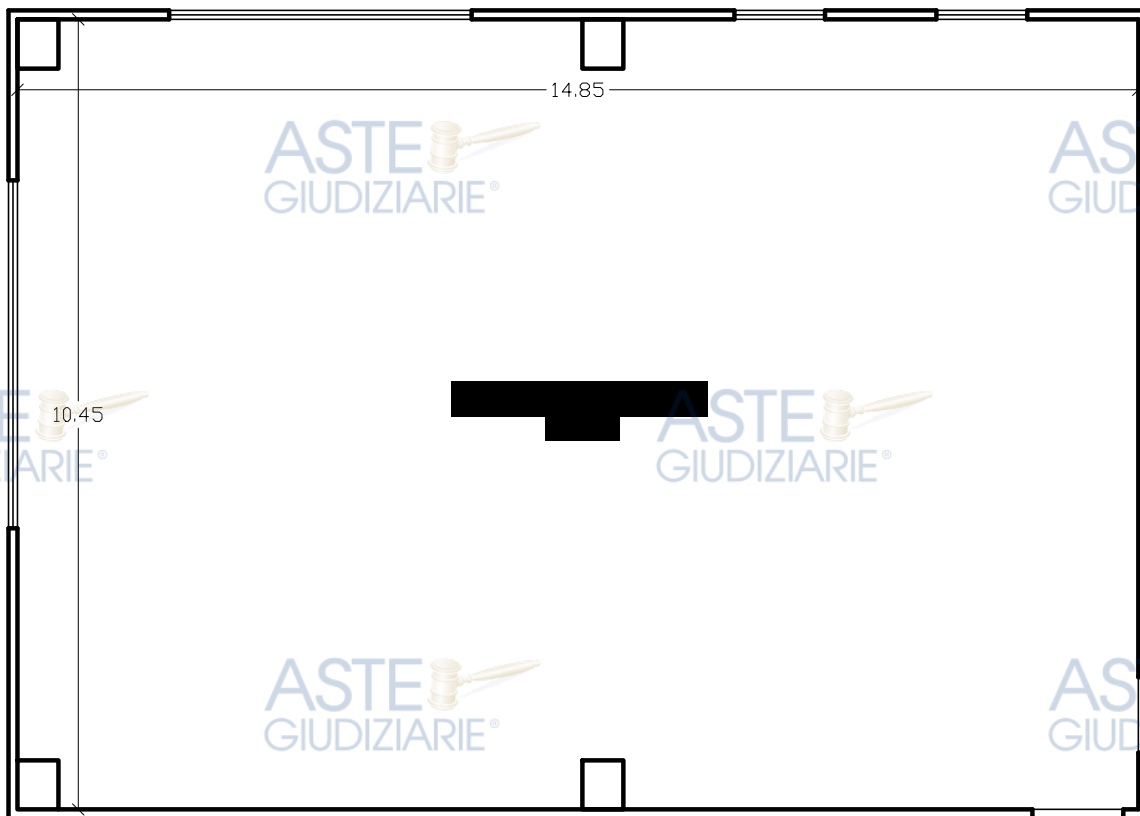
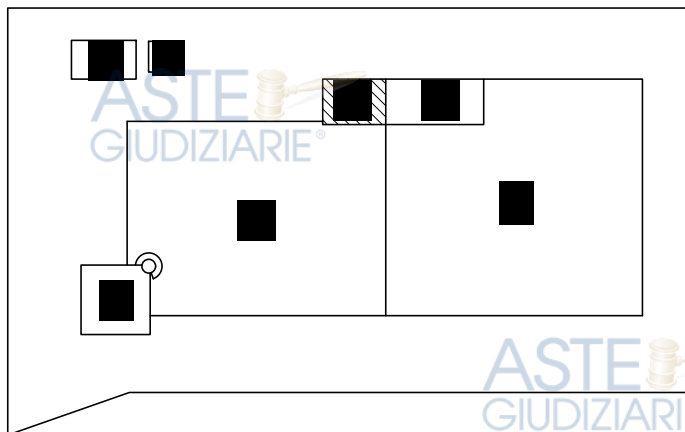
Impianto produttivo per l'assemblaggio di macchine ed arredi per attività commerciale in Modica, Viale delle Industrie n.16, c.da Fargione, Agglomerato industriale A.S.I.



TRIBUNALE DI RAGUSA	ALLEG. N.	Oggetto:	STIMATORE (Dott. Ing. Giorgio Parrino)
Liquidazione Giudiziale (CCI)	2.4		
Numero di ruolo generale: 29/2023	SCALA:	Planimetria CORPO C	
	1/250		

CORPO D - Capannone - sala dimostrazione

Impianto produttivo per l'assemblaggio di macchine ed arredi per attività commerciale in Modica, - Viale delle Industrie n.16, c.da Fargione, Agglomerato industriale A.S.I.



TRIBUNALE DI RAGUSA

Liquidazione Giudiziale (CCI)
Numero di ruolo generale: **29/2023**

ALLEG. N.

2.5

SCALA:
1/100

Oggetto:

Planimetria
CORPO D

STIMATORE

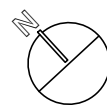
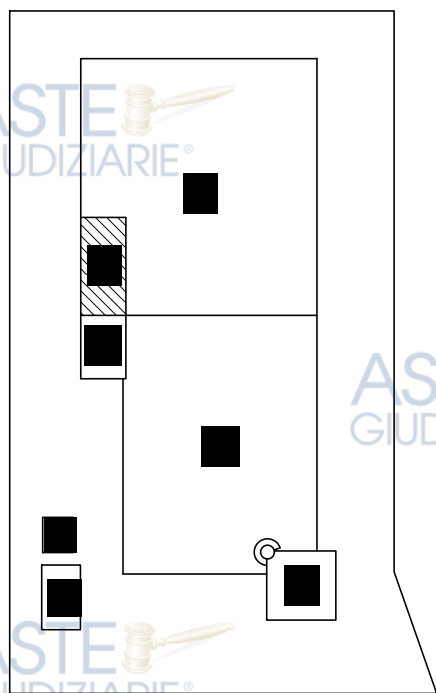
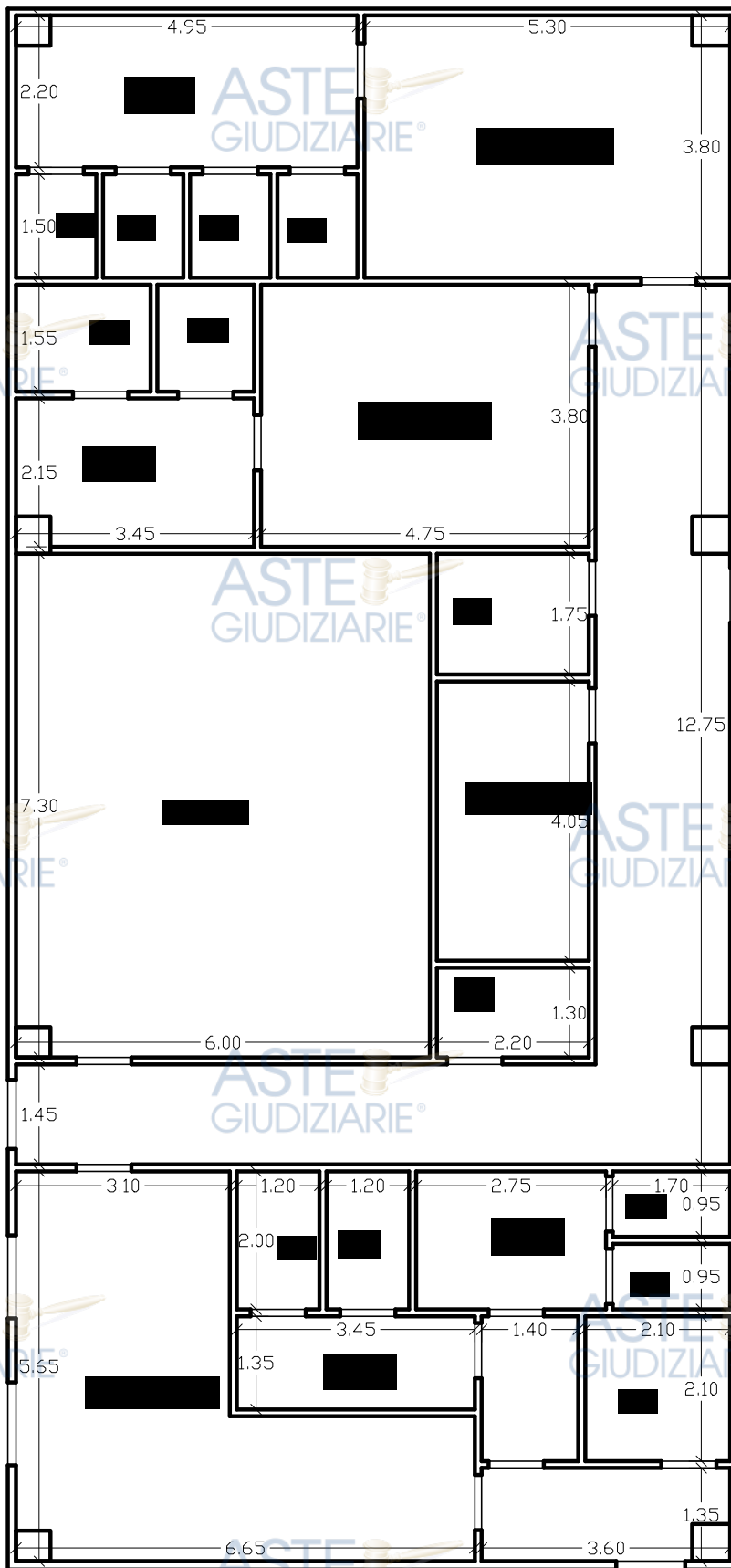
(Dott. Ing. Giorgio Parrino)

Publicazione ufficiale ad uso esclusivo personale - è vietata ogni

ripubblicazione o riproduzione a scopo commerciale - Aut. Min. Giustizia PDG 21/07/2009

CORPO E - Capannone - mensa e servizi

Impianto produttivo per l'assemblaggio di macchine ed arredi per attività commerciale in Modica, - Viale delle Industrie n.16, c.da Fargione, Agglomerato industriale A.S.I.



TRIBUNALE DI RA SA
Liquidazione Giudiziale (CCI)
Numero di ruolo generale: 29/2023

LLEG. N.
2.6

SCALA:
1/100

Oggetto:

Planimetria
CORPO E

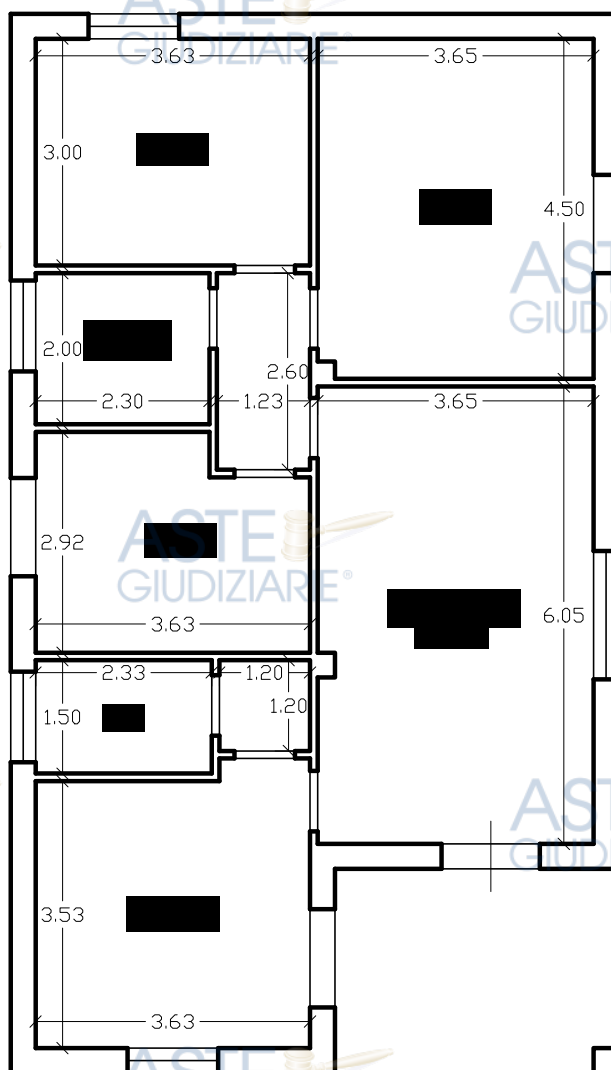
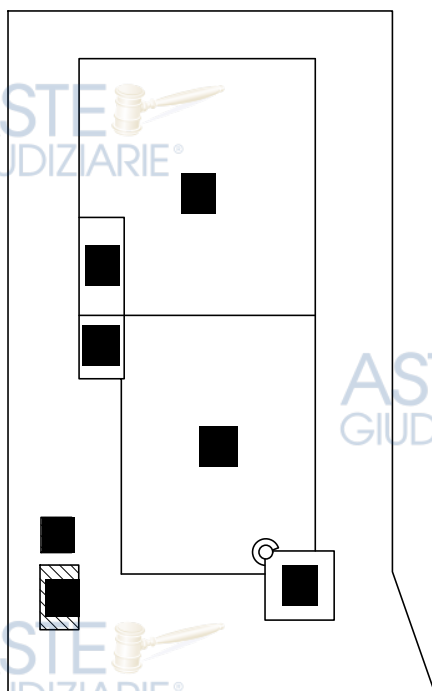
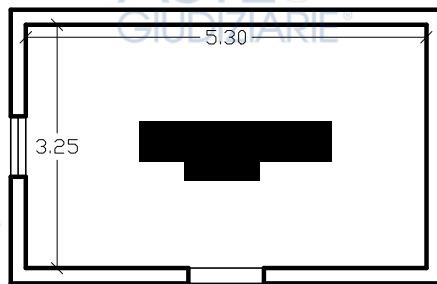
STIMATORE
(Dott. Ing. Giorgio Parrino)

Publicazione ufficiale ad uso esclusivo personale - è vietata ogni

ripubblicazione o riproduzione a scopo commerciale - Aut. Min. Giustizia PDG 21/07/2009

CORPO F - Alloggio custode
CORPO G - Locale pompe

Impianto produttivo per l'assemblaggio di macchine ed arredi per attività commerciale in Modica, Viale delle Industrie n.16, c.da Fargione, Agglomerato industriale A.S.I.



TRIBUNALE DI RAGUSA

Liquidazione Giudiziale (CCI)
 Numero di ruolo generale: **29/2023**

ALLEG. N.

2.7

SCALA:
 1/100

Oggetto:

Planimetria
 CORPI F - G

STIMATORE

(Dott. Ing. Giorgio Parrino)

Publicazione ufficiale ad uso esclusivo personale - è vietata ogni

ripubblicazione o riproduzione a scopo commerciale - Aut. Min. Giustizia PDG 21/07/2009