



RESTITUZIONE PLANIMETRICA DELLE UNITÀ IMMOBILIARI URBANE

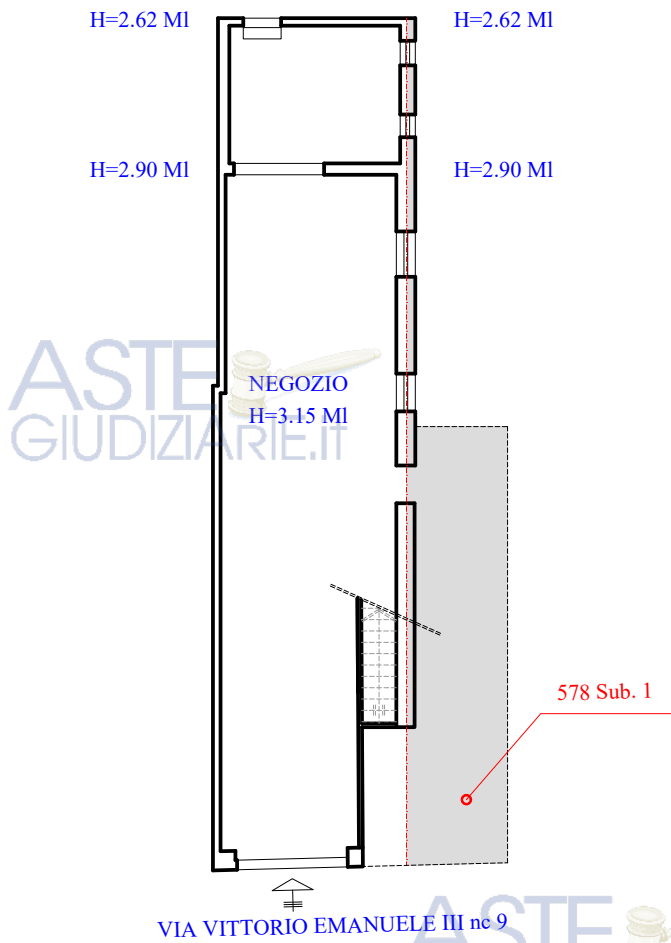
- Comune di SAN GAVINO MONREALE - Foglio 37 Mappale 579 Sub 1



Il Tecnico

Dott. Ing. Franco Pillitu





ASTE
GIUDIZIARIE.it

ASTE
GIUDIZIARIE.it

PIANTA
PIANO
TERRA

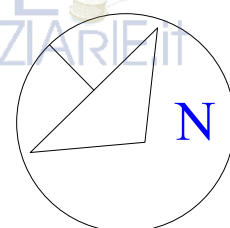
ASTE
GIUDIZIARIE.it

Superfici Lorde (Mq)	
Locale Commerciale - Servizi	106.24
Unità non oggetto di esecuzione	

Superfici Nette Calpestabili (Mq)	
Superfici Utili	93.58

ASTE
GIUDIZIARIE.it

SCALA 1:200



ASTE
GIUDIZIARIE.it





RESTITUZIONE PLANIMETRICA DELLE UNITÀ IMMOBILIARI URBANE

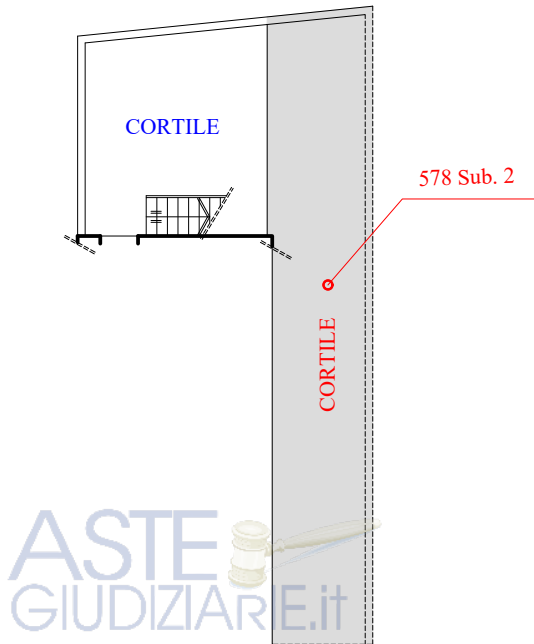
- A1 - Comune di SAN GAVINO MONREALE - Foglio 37 Mappale 579 Sub 2



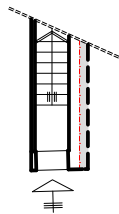
Il Tecnico

Dott. Ing. Franco Pillitu





ASTE
GIUDIZIARIE.it

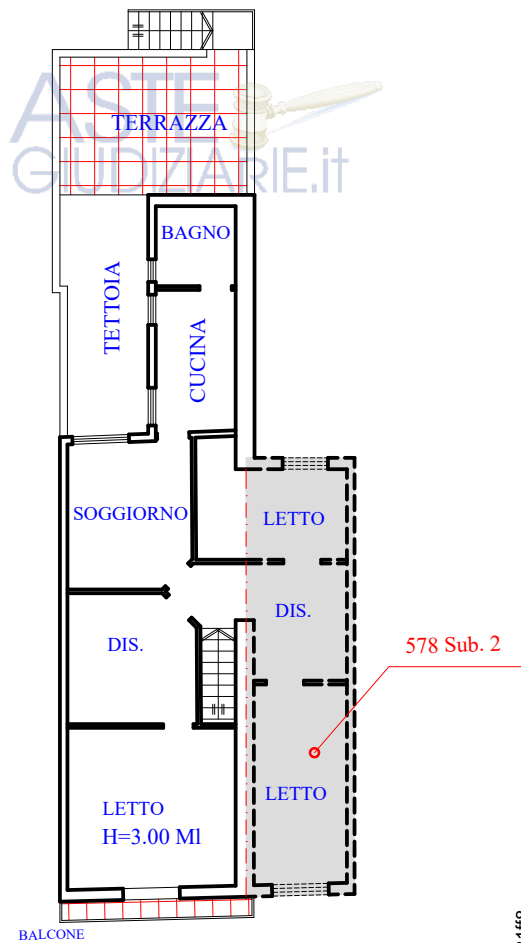


VIA VITTORIO EMANUELE III nc 11

PIANTA
PIANO
TERRA

Superfici Lorde (Mq)	
Appartamento - Vani Principali	81.10
Terrazze e Balconi	38.76
Cortile	27.80
Unità non oggetto di esecuzione	

Superfici Nette Calpestabili (Mq)	
Appartamento - Vani Principali	63.10
Terrazze e Balconi	34.61
Cortile	22.40



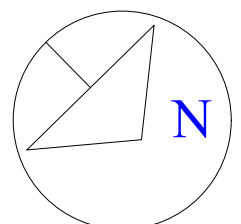
BALCONE

VIA VITTORIO EMANUELE III

PIANTA
PIANO
PRIMO

ASTE
GIUDIZIARIE.it

SCALA 1:200



Publicazione ufficiale ad uso esclusivo personale - è vietata ogni
ripubblicazione o riproduzione a scopo commerciale - Aut. Min. Giustizia PDG 21/07/2009





RESTITUZIONE PLANIMETRICA DELLE UNITÀ IMMOBILIARI URBANE

- A3 - Comune di SAN GAVINO MONREALE - QUADRO D'UNIONE:
 - Foglio 37 Particella 579 - Sub 1 e Sub 2
 - Foglio 37 Particella 578 - Sub. 1 e Sub 2

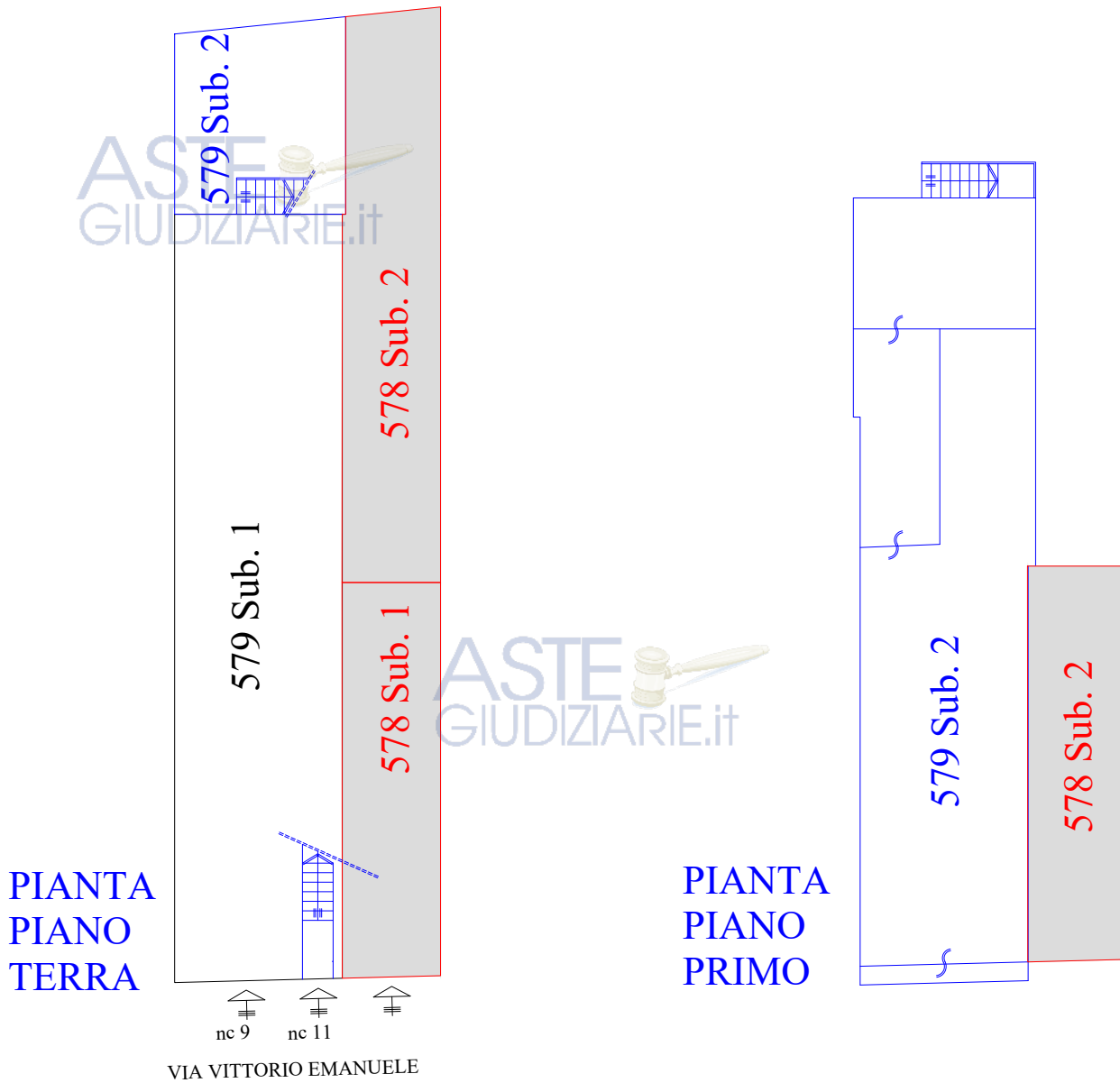


Il Tecnico

Dott. Ing. Franco Pillitu



PLANIMETRIA GENERALE (QUADRO DI UNIONE PARTICELLE 579 - 578)



SCALA 1:200

Unità non oggetto di esecuzione	Foglio 37 P.IIa 578 Sub. 1-2	Linea rossa
	Foglio 37 P.IIa 579 Sub. 1	Linea nera
	Foglio 37 P.IIa 579 Sub. 2	Linea blu

