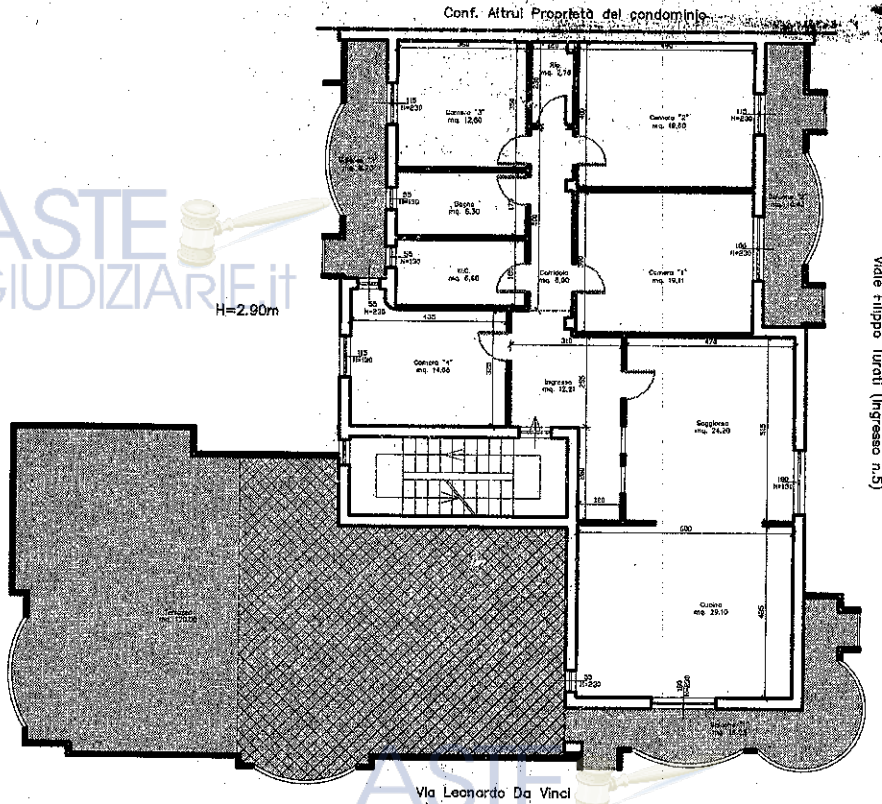


PLANIMETRIA STATO DEI LUOGHI Foglio 19 P.IIa 1084 sub.13
 Viale Filippo Turati n.5 Piano Terzo (Florida)

ASTE
GIUDIZIARIE.IT


ASTE
GIUDIZIARIE.IT



H=2.90m
PIANO TERZO

Soggiorno	(5,15x4,70) =	24,20mq
Cucina	(6,00x4,85) =	29,10mq
Camera "1"	(4,90x3,90) =	19,11mq
Camera "2"	(4,90x4,00) =	19,60mq
Camera "3"	(3,50x3,60) =	12,60mq
Camera "4"	(4,35x3,25)+(0,95x0,55) =	14,66mq
Corridoio	(5,00x1,20) =	6,00mq
Ripostiglio	(2,30x1,20) =	2,76mq
Bagno	(1,75x3,60) =	6,30mq
w.c.	(1,85x3,60) =	6,66mq
Ingresso	(2,55x3,10)+(1,20x2,60)+(0,70x1,70) =	12,21mq
Sommario SUPERFICIE UTILE :		=153,20mq

Terrazza.....	120,00mq
Balcone "1" (Via Filippo Turati-Via L. Da Vinci).....	16,23mq
Balcone "2" (Via Filippo Turati).....	10,43mq
Balcone "3".....	8,70mq
Sommario :	=155,36mq

 Veranda in Legno :
 Spazio della terrazza occupato da una struttura
 precaria costruita abusivamente.....(mq.65,40)

ASTE
GIUDIZIARIE.IT



Scala 1:200